

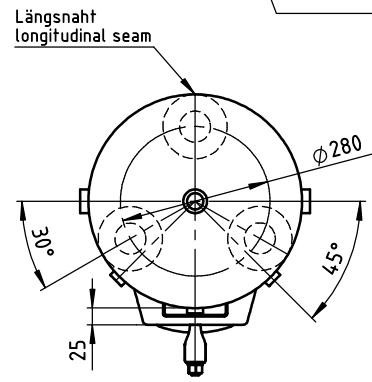
- G 1 (6) innen bündig/inside flush
- Boden/head (2) WD nach Tabelle/ behold table
- 2x G 1 (5)
- Schildbrücke nameplate (10)
- Mantel/shell (1) WD nach Tabelle/ behold table
- 3x G 1/2 (7)
- 2x G 1 (5)
- Handloch/hand hole (3) (4) 100/150 Ring/ring 50x5 mind. Deckel/cover 5 mind.
- Fuß/foot (8) $\phi 57 \times 2,9$
- Platte/plate (9) $\phi 120 \times 6$ G 1 (6) innen bündig/inside flush

Alle Anschlüsse vollschlüssig verschweißt!
All connections welded through!

Gesickte Böden unterliegen einer Höhentoleranz von ± 5 mm!
Beading heads with hight tolerance of ± 5 mm!

Nach AD 2000 - Merkblatt S1, Abschnitt 1.4
Die dauerhaft ertragbare Druckschwankungsbreite beträgt 20 % des maximal zulässigen Betriebsüberdrucks p.
Die Anzahl der Lastspiele mit Druckschwankungen zwischen dem drucklosen Zustand und dem maximal zulässigen Druck p (An- und Abfahrten) beträgt $N \leq 1000$.

According to AD-2000, data sheet S1, passage 1.4
The vessel is designed for a fatigue strength in the pressure range 20 % of the maximum permissible operating pressure PS $N \leq 1000$ charging and deflate.



longitudinal seam up to 5,4 mm Längsnaht bis 5,4 mm max. 1,5 aussen über CU Schiene 135 MAG over CU rail 135 MAG	circumferential seam Rundnaht aussen 121 UP über Sicke outside 121 UP over bead	hand hole Handloch innen 135 MAG, aussen 111 Hand inside 135 MAG, outside 111 hand	socket Muffe aussen über CU Schiene 135 MAG, innen teilweise 135 MAG outside over CU rail 135 MAG, inside partial 135 MAG	socket inside flush Muffe innen bündig außen über CU Schiene 135 MAG, innen teilweise 135 MAG outside over CU rail 135 MAG, inside partial 135 MAG
---	---	---	--	---

Behälterangaben / vessel specification

Hersteller: / manufacturer :	OKS Otto Klein GmbH		
Herstell- und Lagerort:	57223 Kreuztal - Ferndorf, Marburger Str. 220		
Max. Betriebsdruck / max. working pressure :	PS	16	bar
Max. Betriebstemperatur / max working temp. :	T _{Smax}	+80	°C
Min. Betriebstemperatur / min. working temp. :	T _{Smin}	-10	°C
Fassungsvermögen / Inhalt / Volume :	V	150	Liter
Prüfdruck / test pressure :	PT	24	bar
Berechnungsdruck / design pressure :	p	16	bar
Schweißnahtfaktor/joint efficiency :	v	0,85	
Sicherheitsbeiwert/safety factor :	S	1,5	
Abnutzungszuschlag/corrosion allowance :	c2	0,5	mm
Schweißzusätze / welding filler	Längsnaht / longitudinal seam : Ferroline, Carbofil		
	Rundnähte / circumferential seam : S2 Lincoln 860		
Schweißverfahren / welding process	Längsnaht / longitudinal seam : über CU-Schiene /over CU-rail 135 MAG		
	Rundnähte / circumferential seam : über Bodensicke/over bead 121 UP		

$\phi 400$	Werkstoff/material	EN	EN 10204
Bauteile/units	P265GH	10028-2	3.1
Mantel/shell	3,0		mind. 3.1
Böden/heads	3,6	28011	mind. 3.1
Handloch/handhole	P265GH -0AB/BAZ/WEB/LA	10028-2	mind. 3.1
Muffen/sockets	P235TR2	10216-1	3.1

Grenzmaße nach/
material tolerance
according
EN 10029/C,
Klasse/class C

OKS Otto Klein GmbH
D - 57223 Kreuztal

www.otto-klein.de

Herstellnummer serial number Inhalt capacity L

Baumusterkennz. Type mark **04 - 202 - 033**

Max. Betr. Druck PS max. work pressure bar Betr. Temp. work temp. T_{min} -10 °C T_{max} +80 °C

Herstelljahr year of construction

Behälter nach Richtlinie 2014/29/EU und AD-2000 Merkblätter
Vessel according to directive 2014/29/EU and AD-2000 Merkblätter
Made in Germany

Fabrikschild type plate

Gewicht/weight: ca. 82 kg
Innen und außen feuerverzinkt EN 1461
Inside and outside hot-dipped galvanized EN 1461

Kunde / client :	 OKS Otto Klein GmbH Postfach 1360 • D 57204 Kreuztal Tel.: (02732) 5859-0 • Fax: (02732) 27588 www.otto-klein.de	
Zeichng./drawing :		
2016	Datum/date	Name/name
gezeichnet/braved	20.04.	Völkel
geprüft/proofed		

Behälter nach Richtlinie 2014/29/EU und AD-2000 Merkblätter Vessel according to directive 2014/29/EU and AD-2000 Merkblätter			
Inhalt / Capacity	150 Liter	Betriebsdruck / working pressure	16 bar
Typ	05	Klasse / class	2
Zeichnungsnummer / drawing number 531 C5S 6V			